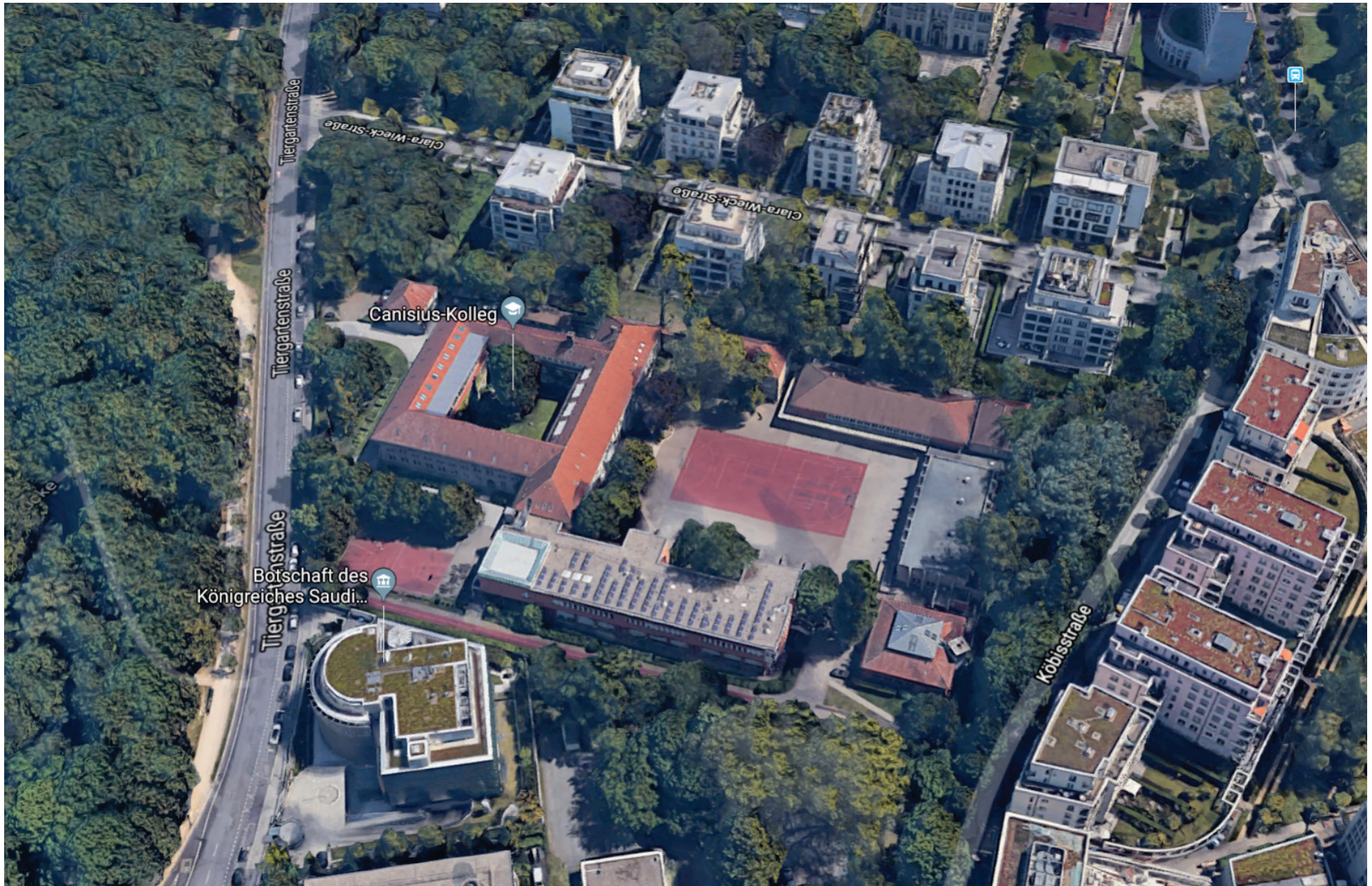


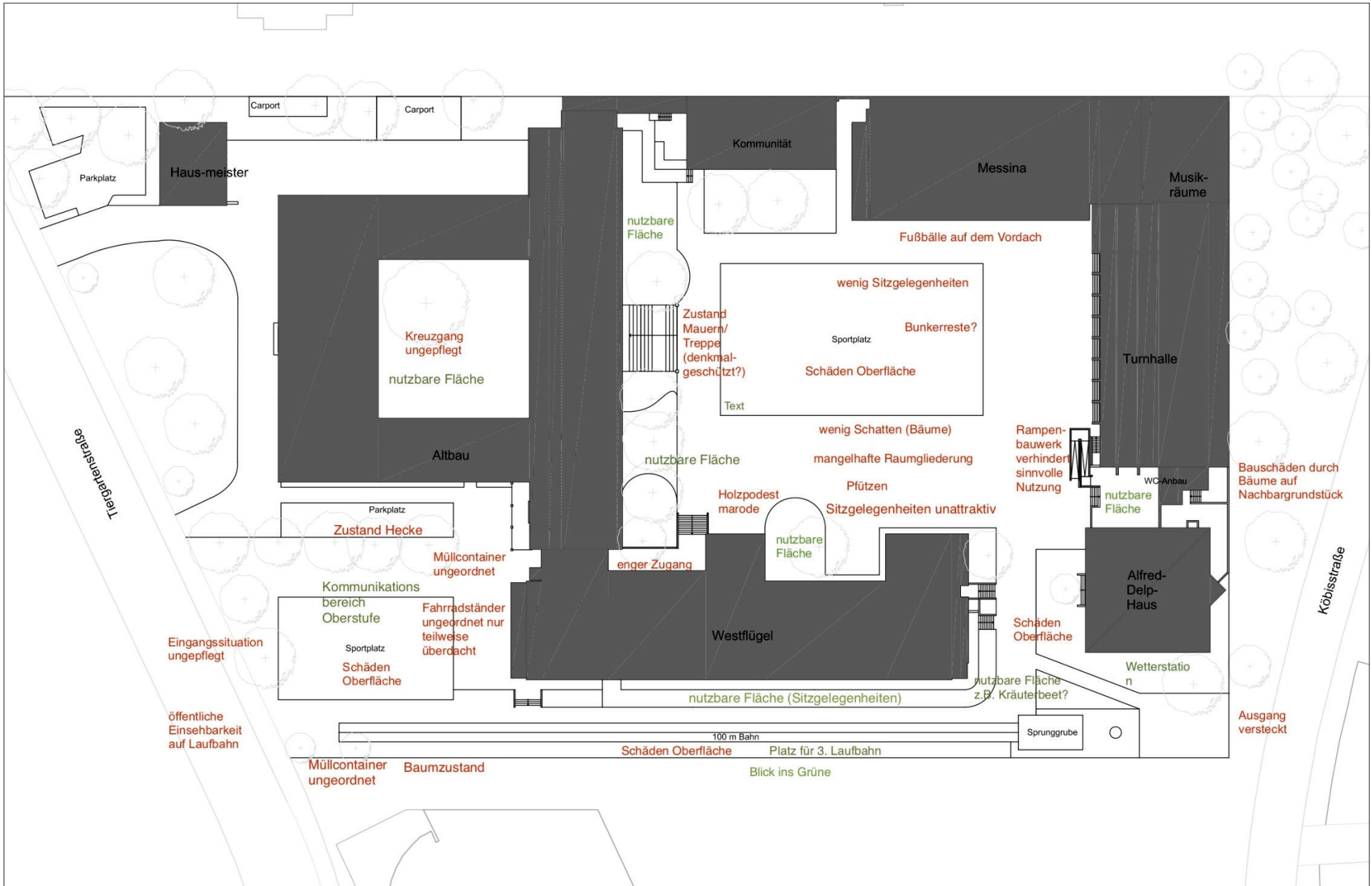
# Schulhof Canisius-Kolleg Potentiale und Möglichkeiten

Ideenskizzen der Arbeitsgruppe Schulhof CK

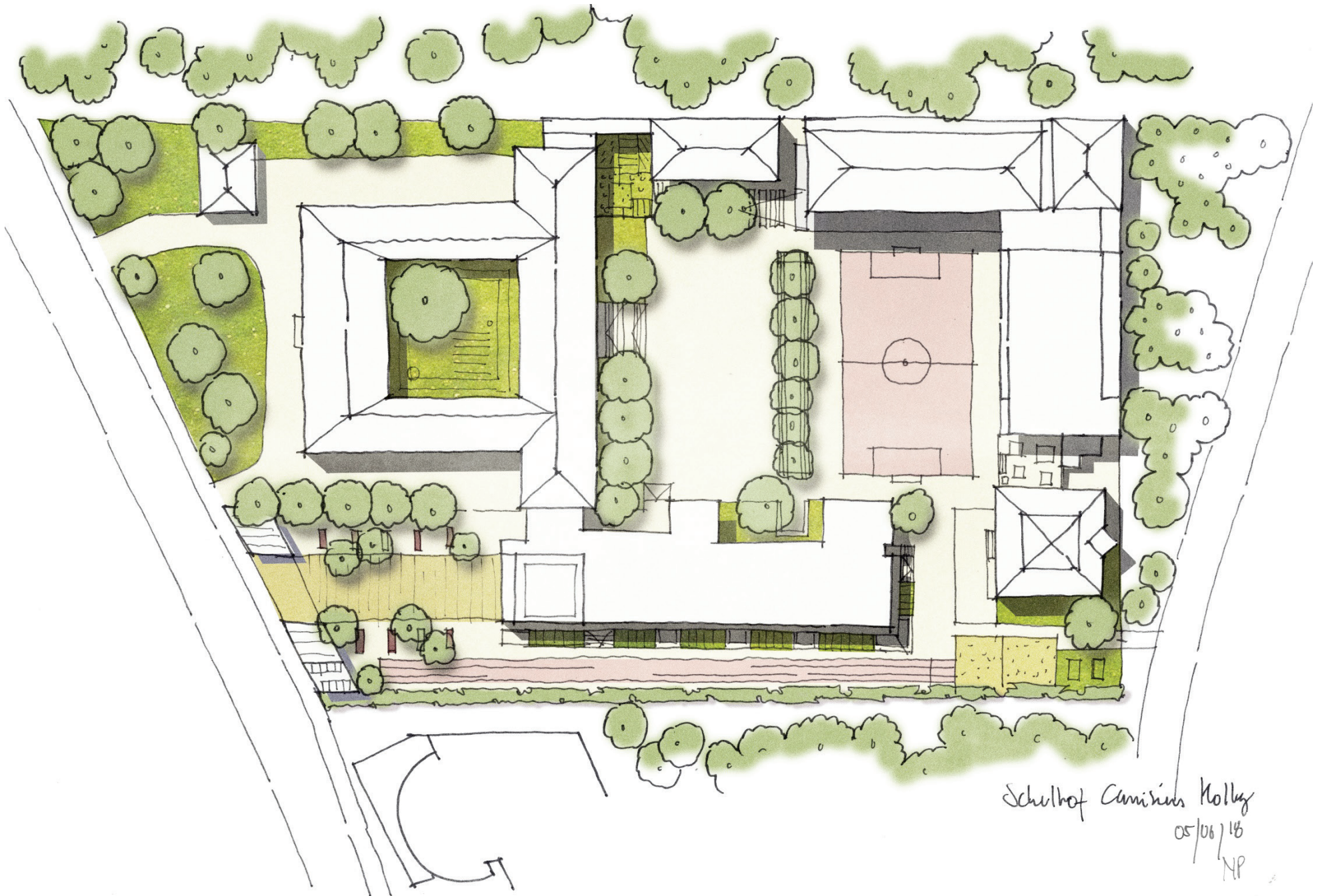
Juni 2018

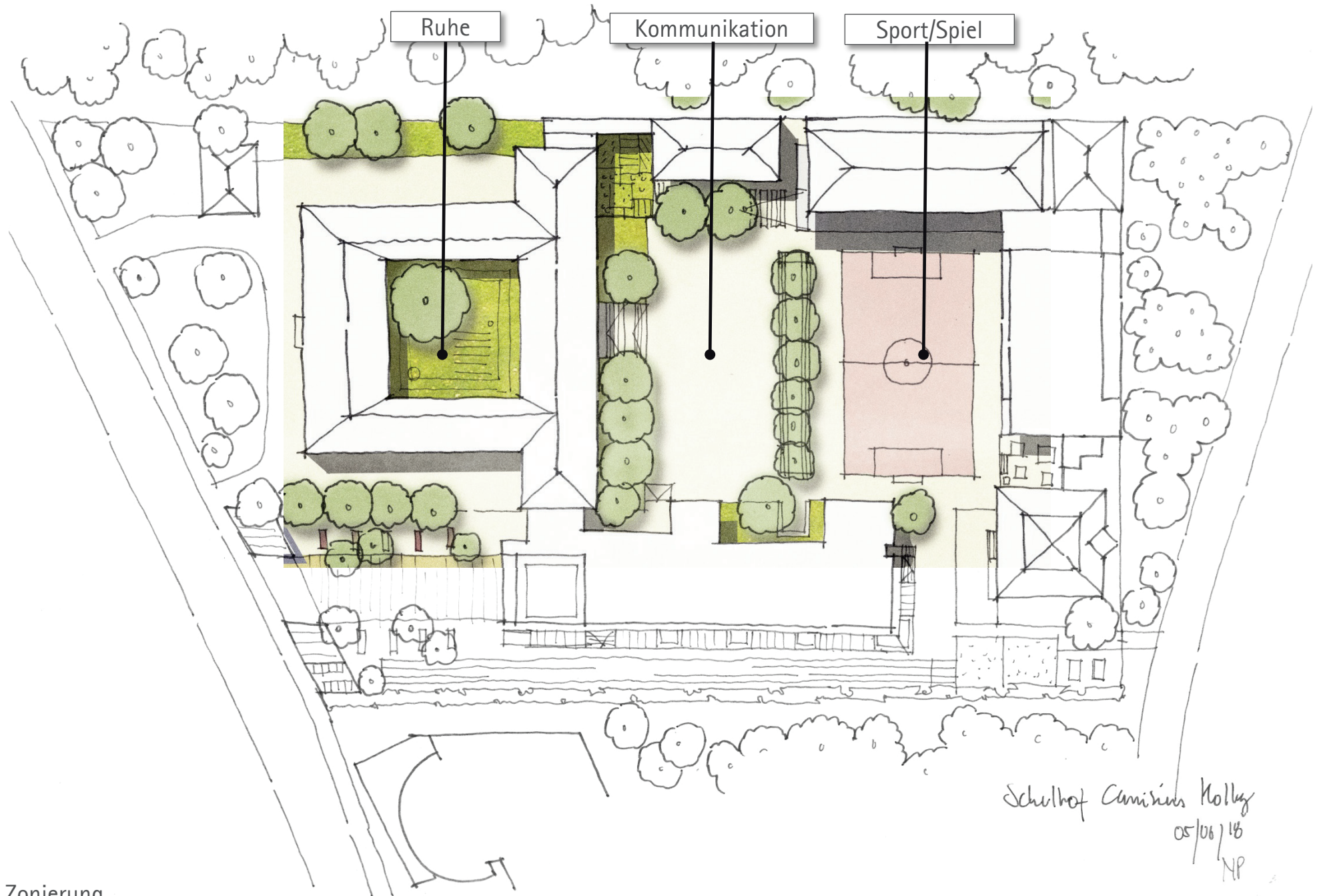


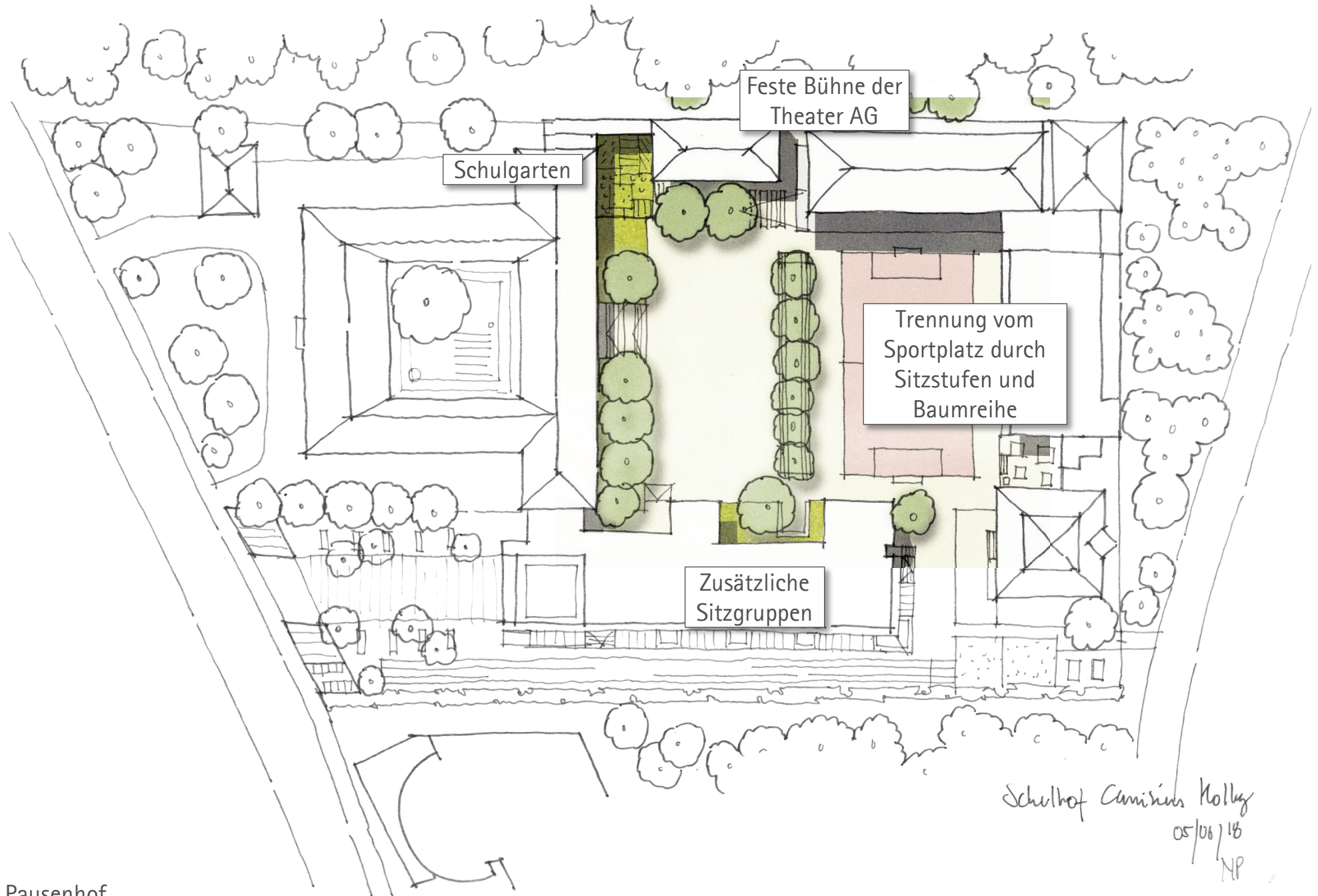
Luftbild Canisius-Kolleg, 2017

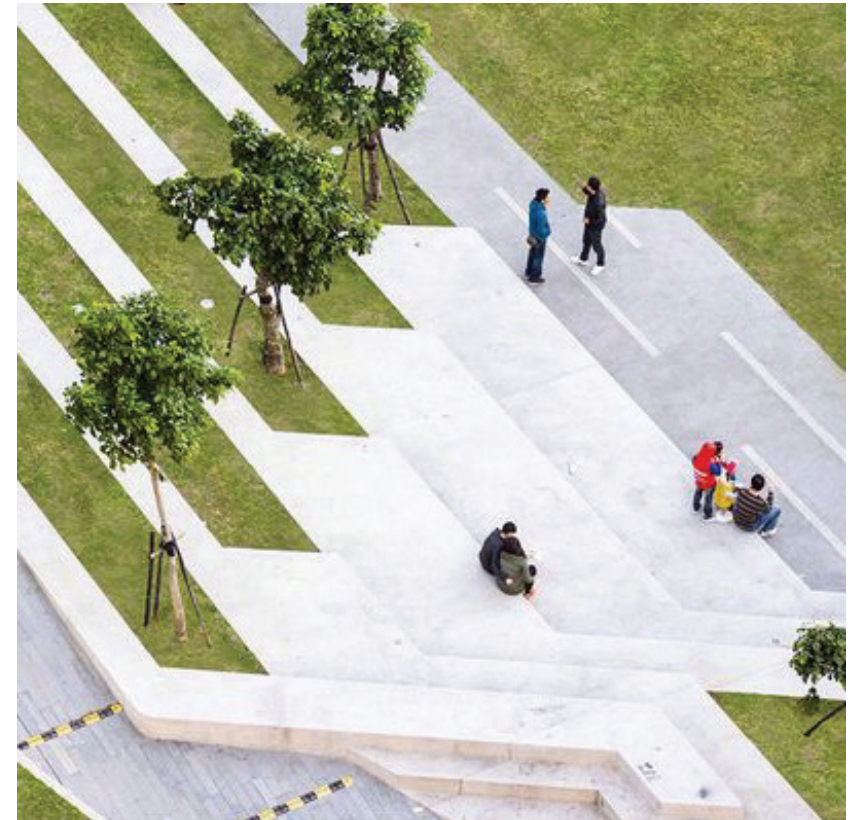


Analyse des Bestandes: Mängel und Potentiale

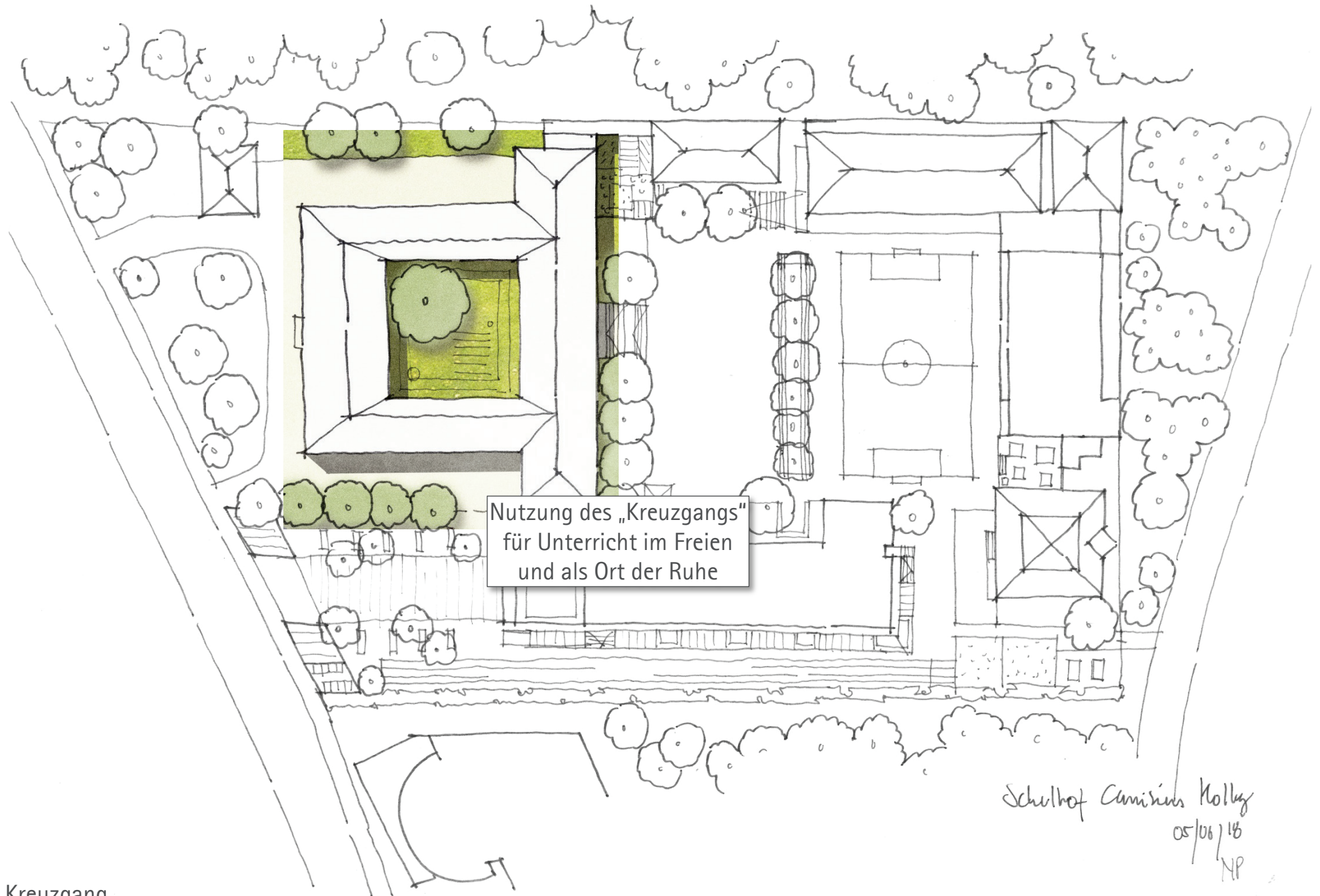








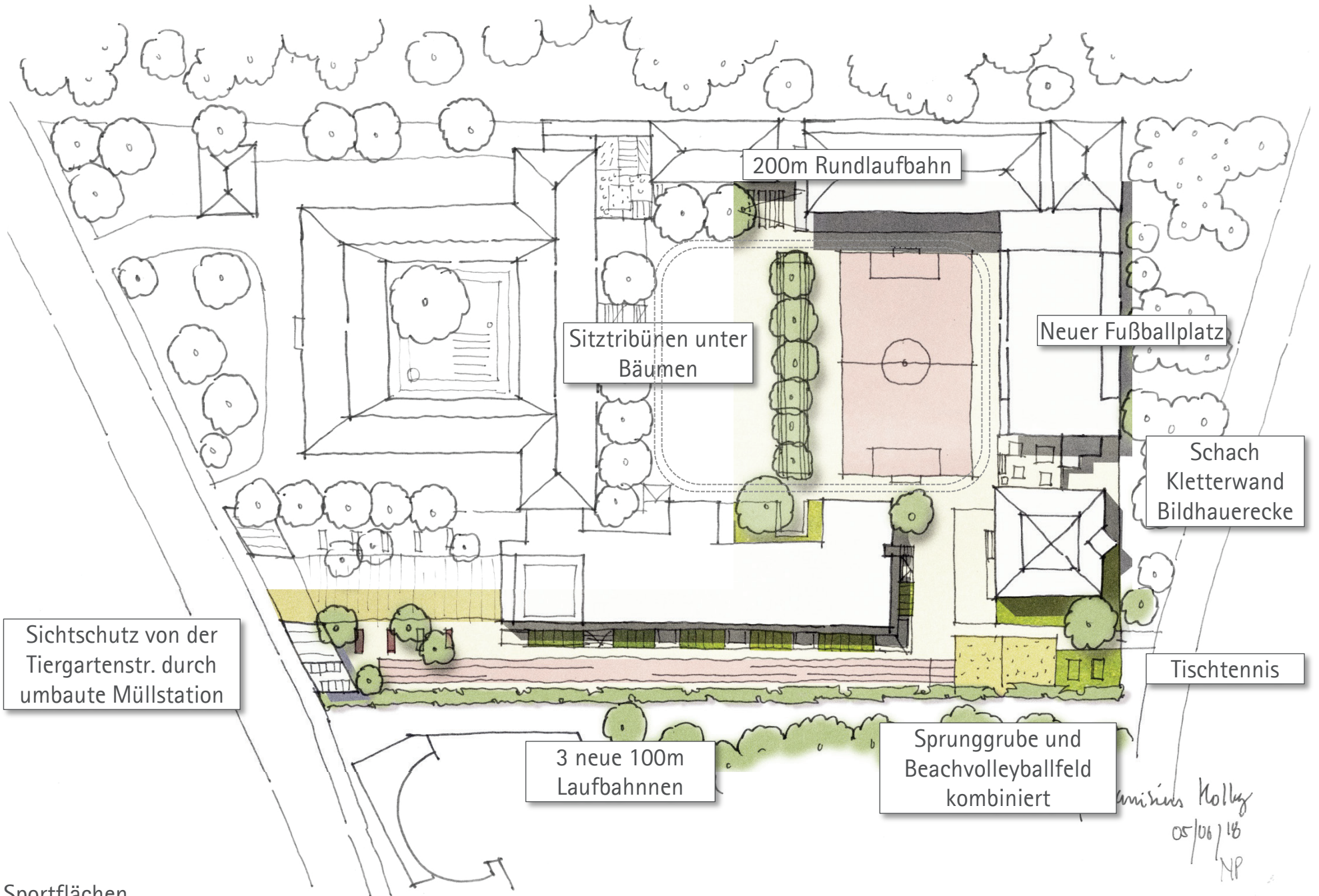
Trennung vom Sportbereich durch Sitzstufen mit Baumdach

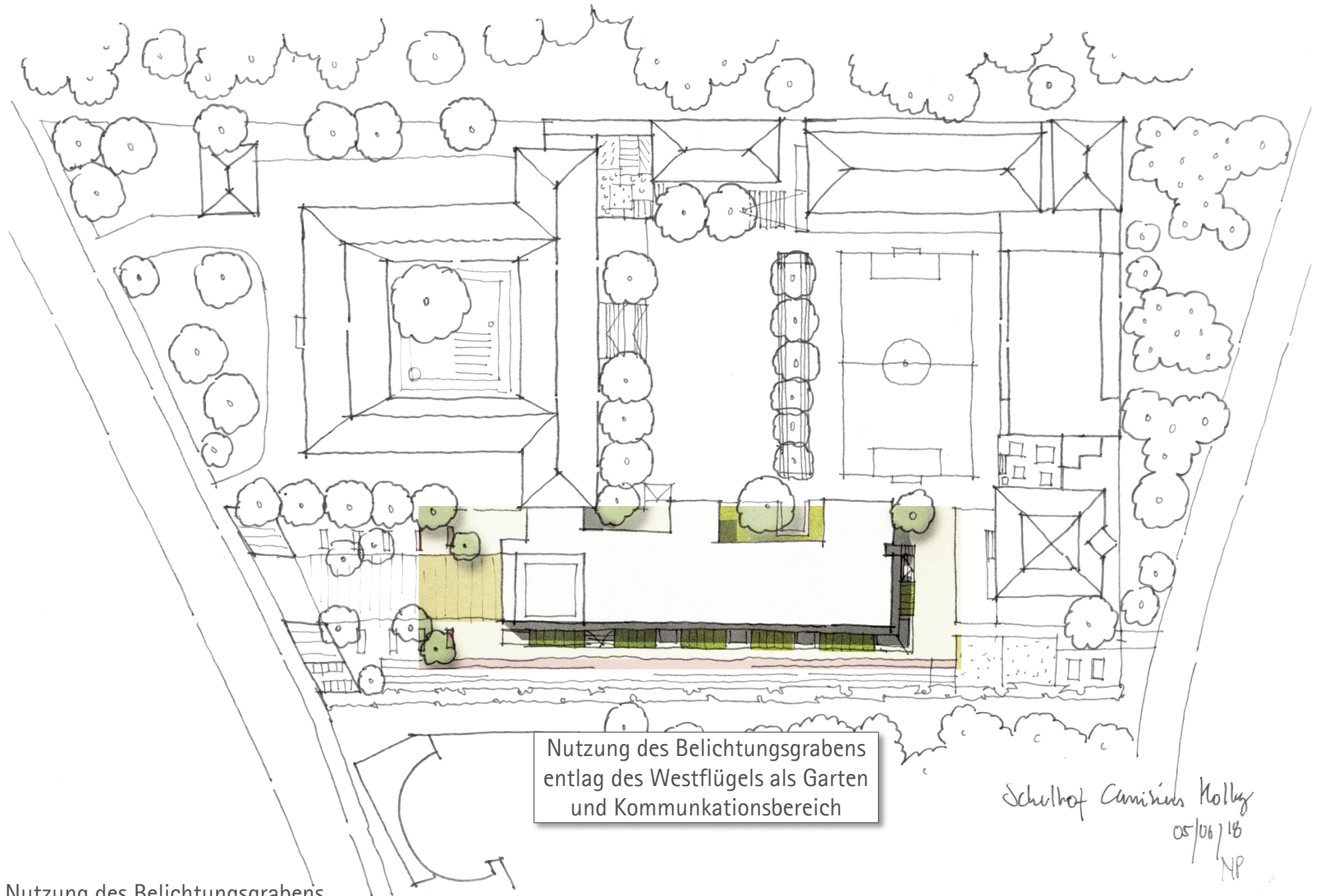






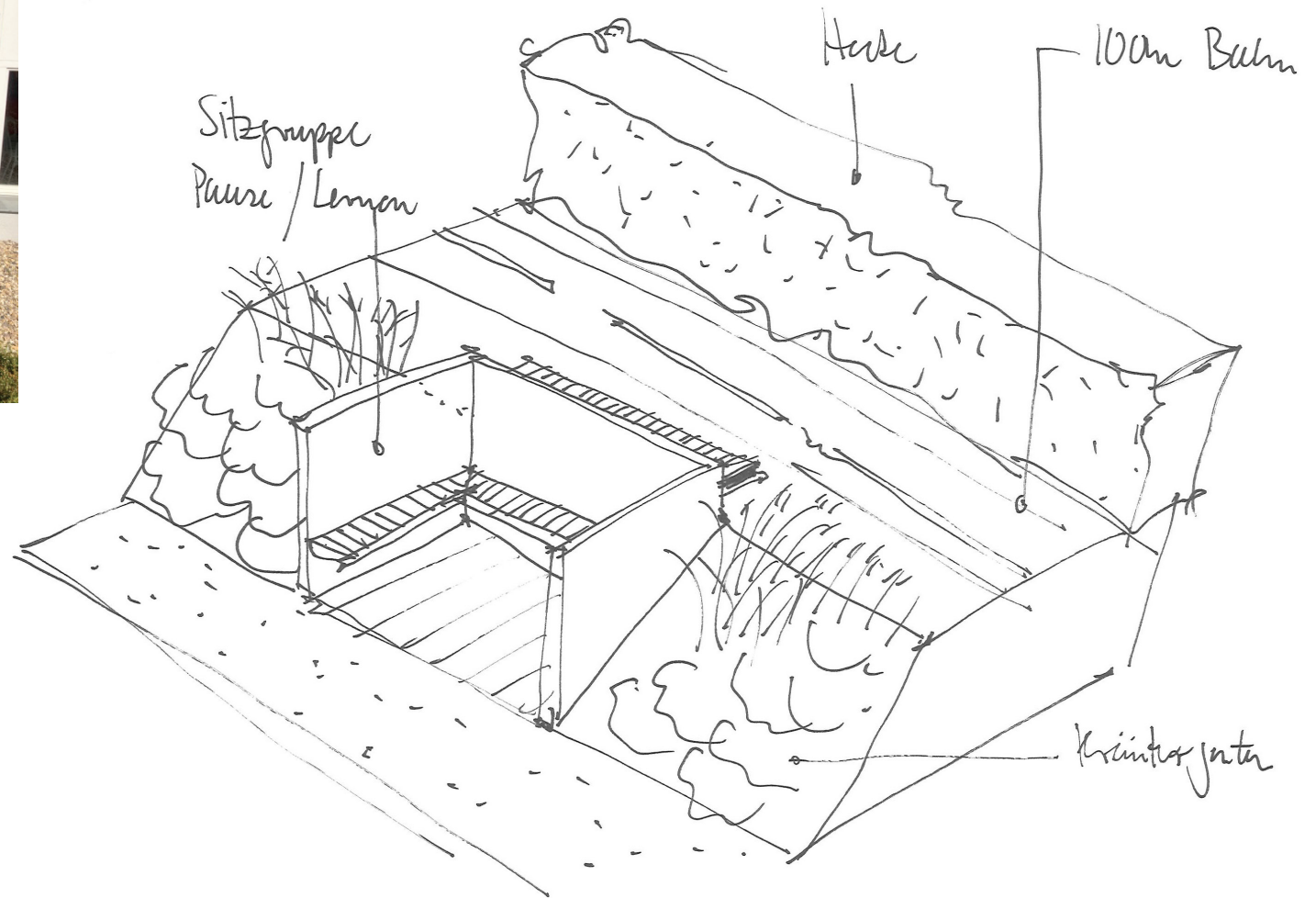
„Kreuzgang“

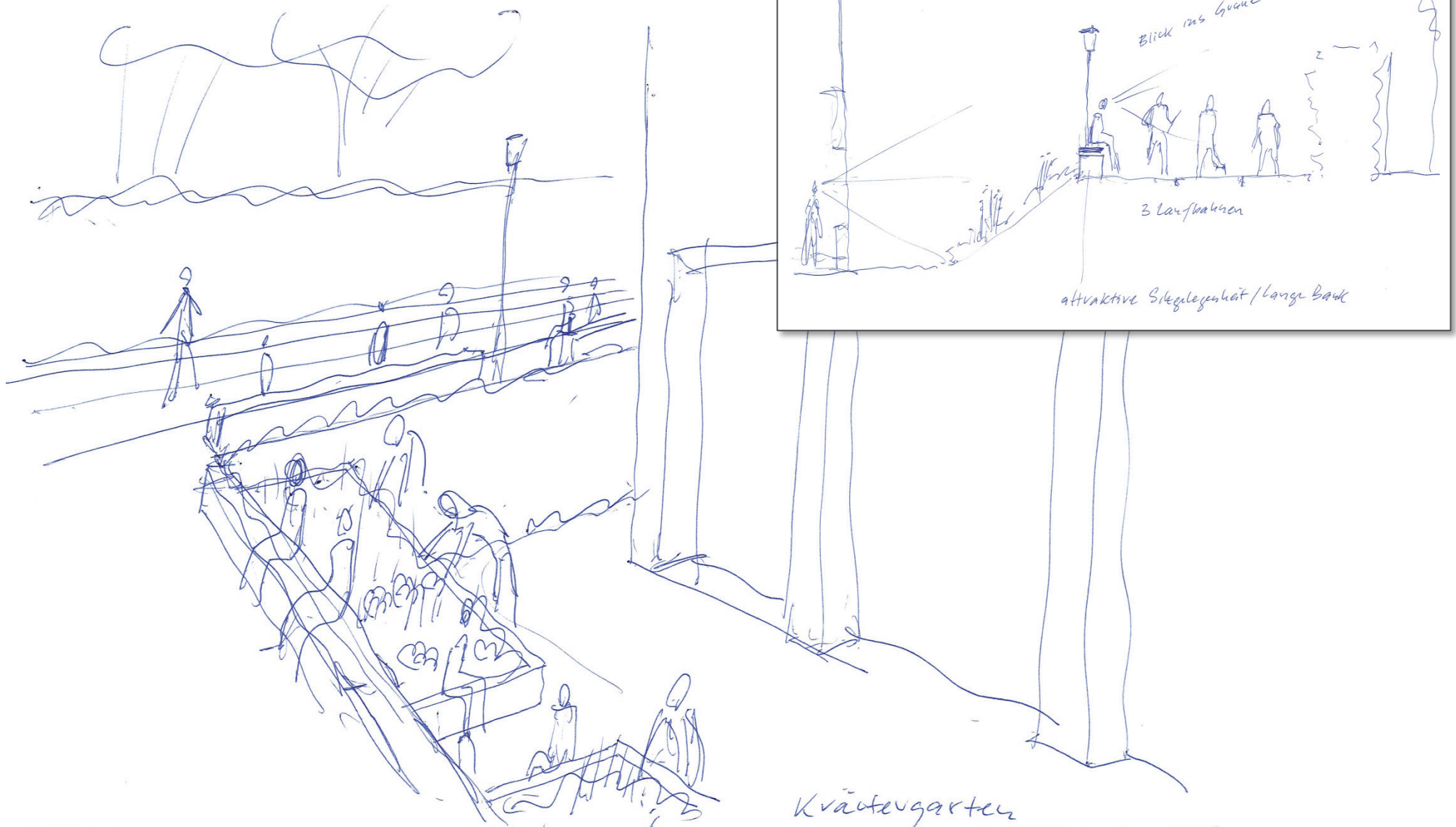


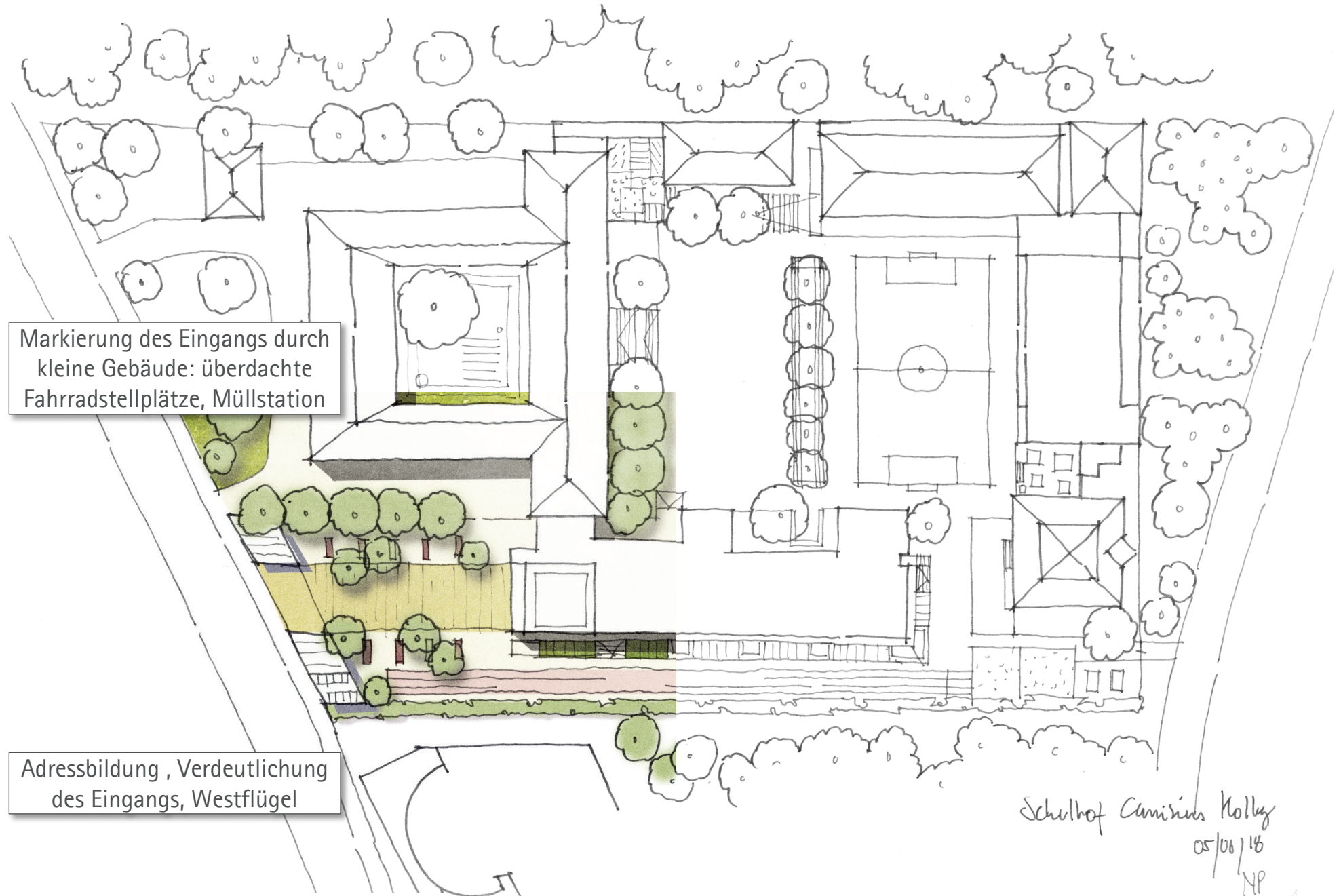


Nutzung des Belichtungsgrabens  
entlag des Westflügels als Garten  
und Kommunikationsbereich

Schulhof Canisius Kolleg  
05/06/16  
NP







Markierung des Eingangs durch kleine Gebäude: überdachte Fahrradstellplätze, Müllstation

Adressbildung, Verdeutlichung des Eingangs, Westflügel

Adressbildung entlang der Tiergartenstraße

Schulhof Canisius Kolleg  
05/06/16  
NP

Vielen Dank!